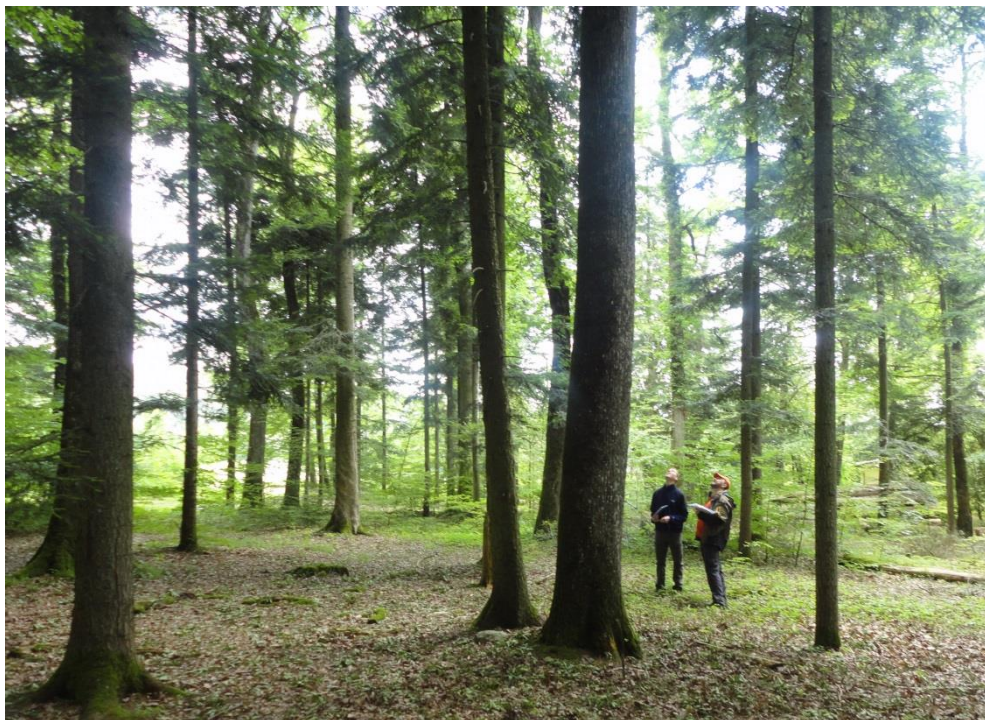


Cours Fowala n° 243

INCIDENCES DES CHANGEMENTS CLIMATIQUES SUR LA SYLVICULTURE A L'EXEMPLE DU CHENE

Jeudi 3 juillet 2014, Boudry (NE)



Co-organisateurs : Centre de compétence en sylviculture (CCS), Lyss & proQuercus

Associations porteuses de la Formation continue Forêt et paysage :

INFORMATION SUR LE THEME

Le réchauffement climatique est considéré aujourd'hui comme un défi important par la majorité des forestiers. Les scénarios climatiques pour le futur, confirmés par le dernier rapport du groupe d'experts intergouvernemental sur l'évolution du climat (GIEC), prévoient des étés plus chauds, une diminution des précipitations estivales et une augmentation hivernale, ainsi que des événements extrêmes plus fréquents (canicules, intensité des précipitations, tempêtes).

Face à ces nouvelles conditions climatiques, les chênes sont dotés d'une remarquable capacité d'adaptation comme le montrent notamment les résultats des études menées par l'Institut fédéral de recherches sur la forêt, la neige et le paysage (WSL) dans le cadre du projet Querc¹. Le séminaire sera orienté, à l'exemple du chêne, sur les possibilités concrètes qu'offre la sylviculture d'accompagner les facultés adaptatives de l'écosystème forestier.

OBJECTIFS DU SEMINAIRE

Ce séminaire permettra aux participants de connaître :

- les facteurs qui caractérisent une forêt résiliente, en état de s'adapter,
- les atouts et limites du chêne dans un environnement changeant,
- une méthode pratique pour déterminer les espèces et types de chêne,
- une parcelle d'essai du WSL documentée depuis 1921, sur laquelle un exercice concret de martelage sera proposé.

PUBLIC CIBLE

Sylviculteurs, gestionnaires de forêts. Professionnels de la forêt, de l'environnement des secteurs publics et privés. Représentants des propriétaires forestiers et d'ONGs.

DIRECTION ET INTERVENANTS

Direction et animation :

Pascal Junod, ingénieur forestier de l'arrondissement de Boudry (NE) et coresponsable du Centre de compétence en sylviculture (CCS), Lyss. www.waldbau-sylviculture.ch.

Intervenants :

Patrick Bonfils, ingénieur forestier, Bureau Bonfils-Naturavali. www.naturavali.com.

Denis Horisberger, ingénieur forestier émérite, La Faille, CH-1423 Villars-Burquin.

Andreas Zingg, research forester, dipl Forsting. ETH Swiss Federal Institute for Forest, Snow and Landscape Research WSL Zürcherstrasse 111 CH-8903 Birmensdorf

¹ Voir notamment la série d'articles parus dans *La Forêt* N° 7/8, 10, 11 et 12 en 2013.

PROGRAMME du 3 juillet 2014

INTRODUCTION

08h47	Rendez-vous à la gare de Chambrelieu pour les participants qui voyagent en train	
Dès 08h45	Centre forestier de la Montagne de Boudry <i>Accueil, café</i>	
09h10	Salutations, présentation, objectifs et programme de la journée.	P. Junod
	Caractéristiques d'une forêt résiliente, en état de s'adapter aux changements climatiques	"
09h45	Atouts et limites du chêne dans un environnement changeant	P. Bonfils
10h15	Méthode pratique pour identifier les espèces et types de chêne	D. Horisberger

EN FORÊT

11h00	Présentation du contexte local. Visite des parcelles d'essai de chêne sessile, suivies depuis 1921 par le WSL . Identification du type de chêne	P. Junod, A. Zingg, D. Horisberger
12h00	<i>Repas au Restaurant Le Pré Vert à Chambrelieu (032 / 855.11.12)</i>	
13h30	Introduction à l'exercice de martelage. Exercice pratique de martelage (groupes de 2 pers.) sur le marteloscope installé dans les parcelles d'essai	P. Junod Tous
15h00	Analyse et comparaison des résultats de martelage	P. Junod
15h30	Discussion des résultats sur le terrain, à l'exemple de quelques objets choisis. Echanges d'expériences	Tous
16h45	Synthèse et fin du cours	P. Junod
17h07	Départ du train de Chambrelieu	

INFORMATIONS SUR LE LIEU ET SUR L'ORGANISATION

DATE, LIEU ET HORAIRE

Jeudi 3 juillet 2014 ; début : 08h45 ; fin : 16h45.

Lieu : Centre forestier de la Montagne de Boudry (552'450/200'670).

LANGUE

La journée sera animée en français. Les intervenants s'exprimeront dans leur langue maternelle.

FINANCE D'INSCRIPTION

CHF 300.00 par personne.

CHF 250.00 par personne (membre des associations porteuses et partenaires).

CHF 100.00 pour les étudiants.

Documentation, repas et café compris.

DOCUMENTATION

Les participants recevront une documentation comprenant les présentations des intervenants et des compléments relatifs au thème traité.

INSCRIPTION

Inscription via Internet : www.fowala.ch, **déla**i d'inscription : **6 juin 2014**. Les personnes inscrites recevront une confirmation, ainsi que des informations détaillées sur le séminaire. Le nombre de participants est limité à **35 personnes**.

DESISTEMENT

En cas d'annulation moins de 20 jours avant le cours, la moitié de la finance d'inscription sera facturée. Si elle a lieu moins de 5 jours avant, ou si la personne est absente, la totalité du montant sera facturé. Voir les conditions générales sur www.fowala.ch.

INFORMATION

Secrétariat du séminaire : Formation continue Forêt et paysage, c/o GGConsulting Sàrl, ch. du Franoz 11, 1038 Bercher; Tél.: 021 - 887 88 12; e-Mail: ggconsulting@vtx.ch.

Avec le soutien financier de l'Office fédéral de l'environnement OFEV.

Partenaires



Centre de compétence en sylviculture

c/o Centre forestier de formation Lyss
Hardernstrasse 20, Case Postale 252
3250 Lyss



Certificat



Schweizerisches Qualitätszertifikat für Weiterbildungsinstitutionen
Certificat suisse de qualité pour les institutions de formation continue
Certificado suizo de calidad por instituciones de formación continua